

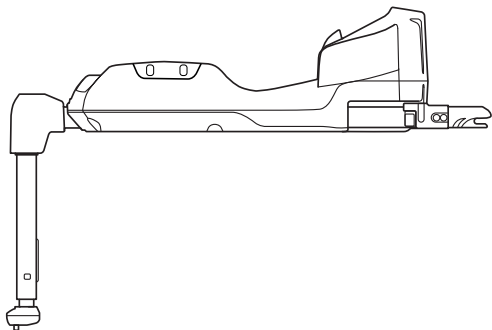
**doona™**

50646165

# Doona i ISOFIX base i-Size kompatibel

## Brugervejledning

ECE R-129  
Sprog: Dansk





# Indholdsfortegnelse

|   |    |
|---|----|
| 01 / Brug .....                             | 4  |
| 02 / Advarsler, vigtige oplysninger .....   | 5  |
| 03 / Oversigt over Doona i ISOFIX-base..... | 8  |
| 04 / Brug i køretøjet .....                 | 11 |
| 05 / Plejeråd.....                          | 16 |
| 06 / Køretøjsliste .....                    | 16 |
| 07 / Garanti .....                          | 17 |
| 08 / Garantikort .....                      | 18 |

# 1 / Brug

Doona i ISOFIX-Base er et sikkerhedsprodukt og bør kun bruges i køretøjer med ISOFIX-beslag og i kombination med Doona i.

Til brug i dit køretøj skal du også følge bilproducentens anbefalinger i din brugervejledning.

Doona i ISOFIX-basen kan bruges i køretøjer på alle i-Size-sæder og på ISOFIX sæder i henhold til køretøjslisten.

## 2 / Advarsler, vigtig information

Tillykke med valget af Simple Parentings Doona i ISOFIX-base som dit barns sikkerhed og mobilitetsløsning.





For at beskytte din baby og tillade nem brug af Doona inden for og uden for bil, skal Doona i ISOFIX-basen altid bruges og installeres som beskrevet i disse Instruktioner.





Vigtigt – Gem disse instruktioner til fremtidig reference. Læs disse instruktioner omhyggeligt, Dit barns sikkerhed kan blive påvirket, hvis du ikke følger disse instruktioner.

Importeret af: Amvina AB  
Kemistvägen 10  
183 79 Täby, Sverige  
E-mail: [info@amvina.se](mailto:info@amvina.se)  
Webside: [www.doona.se](http://www.doona.se)

Fremstillet af: Traveler Innovations Ltd  
Fremstillet i Kina

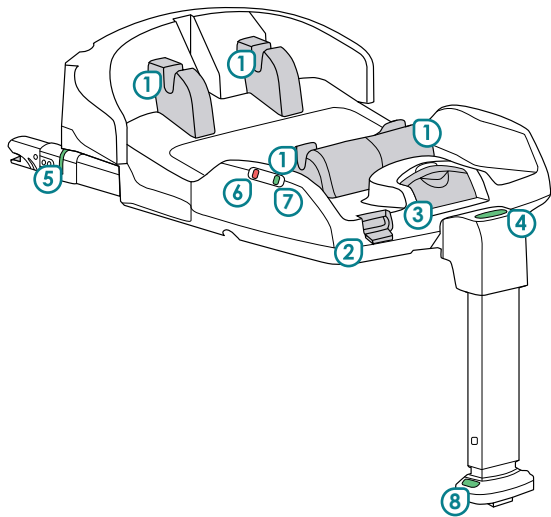
## **BEMÆRK**

-  Det er ikke tilladt at foretage ændringer i Doona i ISOFIX-basen. Hvis du gør det, ophæves eller svækkes dets beskyttende virkning.
-  Kontroller regelmæssigt de forskellige dele af Doona i ISOFIX-basen.
-  Forsøg ikke at foretage justeringer under kørslen.
-  Sørg for, at alle bevægelige dele af Doona i ISOFIX-basen altid er korrekt låst på plads, og at ingen dele sidder fast mellem bevægelige sæder eller døre.

-  Anbring ikke tunge genstande på bagrudehylden, disse kan blive farlige projektiler i tilfælde af en ulykke.
-  Fastgør altid Doona til ISOFIX-basen i køretøjets ISOFIX-beslag, når den bruges i køretøjer.
-  Sørg altid for, at støttebenets fod er i kontakt med køretøjets gulv.
-  Brug ikke Doona i ISOFIX-basen, hvis dele er blevet beskadiget eller efter en ulykke (ved en kollisionshastighed over 10 km/t)!

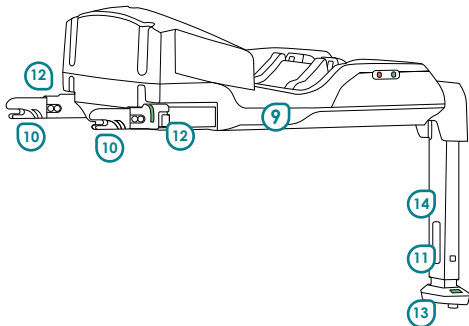
# 3 / Oversigt over Doona i ISOFIX-base

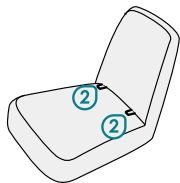
- Doona i forankringspunkter (4X) ..... ①
- Låsehåndtag til basisenheden ..... ②
- Doona i låseknop ..... ③
- Indikator for støttebenvinkel ..... ④
- Doona i ISOFIX-baseankerindikator (2X) ..... ⑤
- Basisenhedens låseindikator .... ⑥
- Basisenhedens låseindikator .... ⑦
- Indikator for støtteben ..... ⑧





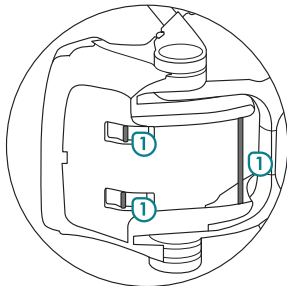
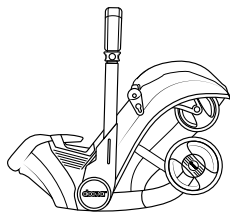
- Doona i ISOFIX-base hovedenhed ... ⑨
- Doona i ISOFIX-baseankerarme (2X) ..... ⑩
- Knap til justering af støttebenets længde ..... ⑪
- Knap til at frigøre Doona i ISOFIX base (2x) ..... ⑫
- Foden af støttebenet ..... ⑬
- Støtteben ..... ⑭



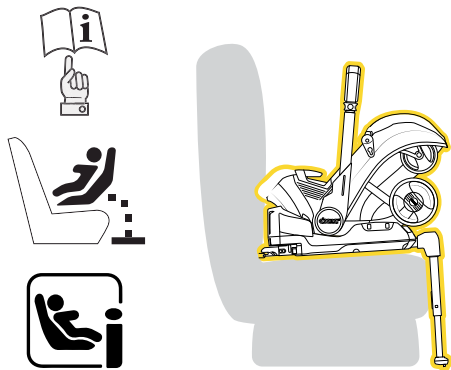


Doona i metalstænger ..... ①

Doona i forankringspunkterne på  
ISOFIX-basen (2x)..... ②



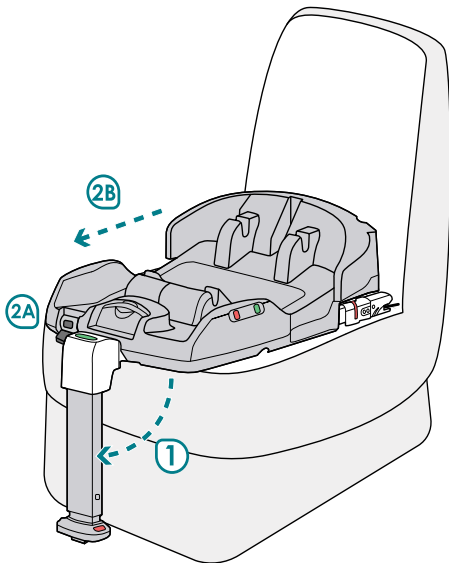
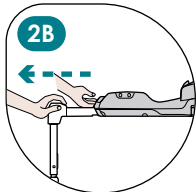
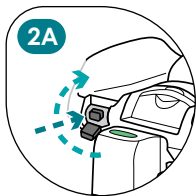
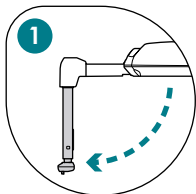
# 4 / Brug i køretøjet

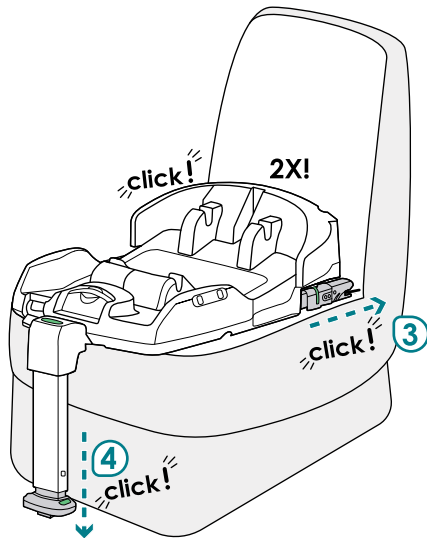
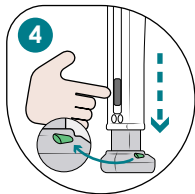
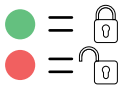
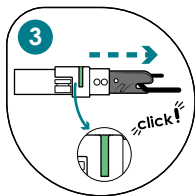


Doona i ISOFIX-basen kan bruges på alle i-size-godkendte sæder eller på ISOFIX-sæder i henhold til billisten.

|  |  |           |
|--|--|-----------|
|  | På sæder med ISOFIX-fastgørelsespunkter (mellem sædeoverflade og ryglæn) på et fremadvendt bilsæde.                                  |           |
|  | Støttebenet skal forlænges og rettes mod bilens kørselsretning, så når et barnefastholdelsessystem er installeret, vender det bagud. |           |
|  | <ul style="list-style-type: none"><li>• Airbag</li><li>• Side airbag</li></ul>   | Nej<br>Ja |

## Installer Doona i ISOFIX-basen i køretøjet



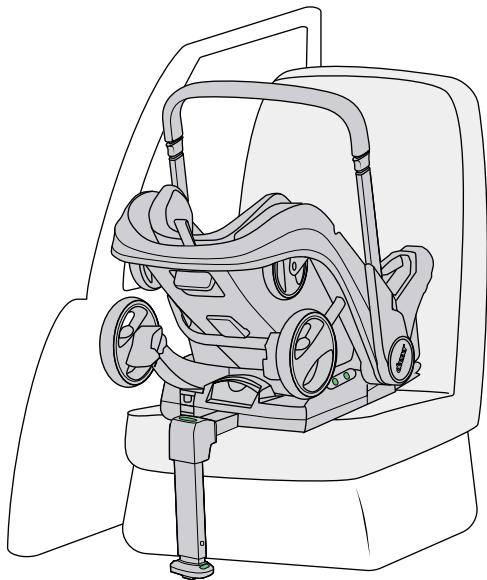


## Fastgør Doona i babyautostol på Doona i ISOFIX-basen

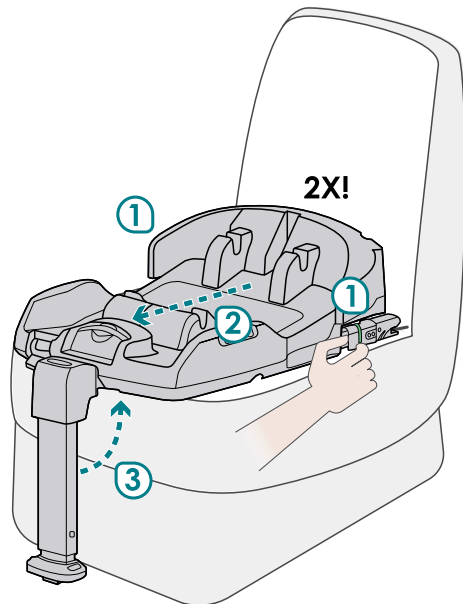
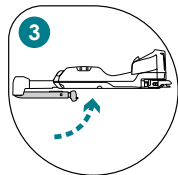
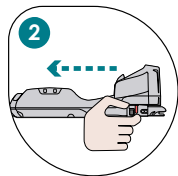
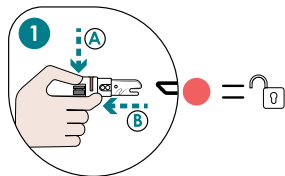


### **BEMÆRK**

Doona i skal være korrekt installeret på Doona i ISOFIX-basen i henhold til Doona i-brugervejledningen. Se venligst Doona i-brugervejledningen for fuldstændige instruktioner.



## Fjern Doona i ISOFIX-basen fra køretøjet



## 5 / Plejeråd

Det anbefales at rengøre Doona i ISOFIX-basen med jævne mellemrum, for at den kan fungere korrekt.

Fjern altid Doona i, før du rengør Doona i ISOFIX-basen. Det anbefales også at fjerne Doona i ISOFIX Base fra bilen for at rengøre den ordentligt.

For at rengøre Doona i ISOFIX-basen skal du tørre af med svamp eller klud eller skylle med varmt vand og sæbe. Brug IKKE opløsningsmidler eller smøremidler. Brug af andet end sæbevand kan medføre, at de bevægelige dele ikke fungerer korrekt.

## 6 / Køretøjsliste

Denne Doona i ISOFIX base passer i kombination med Doona i til alle I-Size sæder i et køretøj. For montering i ældre køretøjer, se vores hjemmeside.



# 7 / Garanti

Vi garanterer, at Doona i ISOFIX-basen er fremstillet i overensstemmelse med den europæiske sikkerhedsstandarder og -forskrifter, og det opfylder de højeste kvalitetsstandarder. For Doona i ISOFIX Base yder vi 2 års garanti mod produktions- eller materialefejl. Garantiperioden træder i kraft fra købsdagen. Som købsbevis beder vi dig udfylde ud af garantikortet og opbevar det i hele garantiperioden sammen med din kvittering.

I tilfælde af garantikrav skal garantikortet og kvitteringen vedhæftes sammen med produktet til købsstedet. Registrer også din Doona i ISOFIX-basen online på:

**[www.doona.com](http://www.doona.com)**

Garantien dækker en Doona i ISOFIX-base, der er håndteret korrekt.

Garantien gælder ikke i følgende tilfælde:

- Produktet viser normale tegn på slitage.
- Der er opstået skader som følge af overdreven belastning af produktet.
- Skader er opstået som følge af u hensigtsmæssig eller forkert brug.

# 8 / Garantikort

Udfyld venligst dine oplysninger nedenfor

Navn: \_\_\_\_\_

Doona i ISOFIX-

basisserienummer: \_\_\_\_\_

Adresse: \_\_\_\_\_

Forhandler: \_\_\_\_\_

Postnummer: \_\_\_\_\_

Købsdato: \_\_\_\_\_

Sted: \_\_\_\_\_

Telefonnummer (herunder  
områdenummer):

\_\_\_\_\_

E-mail-adresse: \_\_\_\_\_



