

SKIP*HOP®

9M814110-01

4
m+

SILVER LINING CLOUD™
play & fold jumper

Hoppe gyng



BRUGSVEJLEDNING

⚠ ADVARSEL

- FALDSRISIKO**
Babys kan falde fra produktet, hvilket kan resultere i hovedskader.
- Efterlad **ALDRIG** barnet uden opsyn. Hold **ALTID** barnet i syne, når det er i produktet.
 - Brug **ALDRIG** i nærheden af trapper.
 - Placer produktet på en flad, plan overflade for at forhindre, at den vælter.
- KVÆVELSE** Snore og stropper kan forårsage **KVÆVELSE**.
- Placer **IKKE** genstande med en snor rundt om barnets hals, såsom hættesnøre eller suttesnoren.
 - Hæng **IKKE** strengene over produktet eller fastgør strengene til legetøj.

- **GEM INSTRUKTIONER TIL FREMTIDIG BRUG.**
 - **ADVARSEL! BRUG IKKE BABYBOUNCET SOM EN GYNGE!**
 - Stop med at bruge dette produkt, når barnet:
 - kan stå fladt i produktet på højeste justeringsniveau
 - kan løfte sig ud af sædet eller begynder at kravle ud.
 - begynder at gå uden hjælp.
 - **Alder:** 4m+. Må ikke bruges sammen med børn over 12 kg (26,5 lbs) eller over 30 tommer (76 cm). Kun til brug med spædbørn, der kan holde hovedet op uden hjælp og kan sidde op uden hjælp.
 - **Juster IKKE** højden, når barnet sidder i produktet.
 - **Sørg for, at støttearmene er korrekt fastgjort, før du sætter barnet i sædet.** Kontroller, at de er sikre for hver brug.
 - **Sørg for, at støttestropperne er korrekt fastgjort, før du sætter dit barn i sædet.** Sørg for, at barnet er korrekt og sikkert placeret i babysædet.
 - Vær opmærksom på faren ved at lade andre børn lege i nærheden af produktet.
 - **LAD IKKE** andre børn gyng eller klatre op på gyngen.
 - Den anbefalede tidsgrænse pr. brugssession er 20 minutter.
 - Brug ikke dette produkt, hvis det er beskadiget eller odelagt. Kast ved første tegn på skade eller svaghed.
 - Der må kun bruges reservedele leveret af producenten på produktet.
 - Fjern og bortskaf alt emballagemateriale korrekt før brug.
- BATTERI INFORMATION:**
- Ved slutningen af produktets levetid skal du fjerne batterierne fra produktet ved at følge instruktionerne ovenfor for batteriudskiftning. Bortskaf altid brugte batterier korrekt. Se afsnittet om oplysninger om sikkerhed og bortskaffelse af affald.
 - Batterier skal indsættes med den korrekte polaritet.
 - Brænd ikke batterier.
 - Ikke-genopladelige batterier bør ikke oplades.
 - Genopladelige batterier må kun oplades under opsyn af voksne.
 - Genopladelige batterier skal fjernes fra legetøjet for opladning.
 - Brugte batterier skal fjernes fra legetøjet.
 - Forsyningsklemmerne må ikke kortsluttes.
 - Forskellige typer batterier eller nye og brugte batterier må ikke blandes.
 - Bland ikke alkaliske, standard (kulstof/zink) eller genopladelige batterier.

FORBRUGERINFORMATION: SIKKERHED OG BORTSKAFFELSE
Ved slutningen af produktets levetid skal du fjerne batterierne fra produktet ved at følge instruktionerne for batteriudskiftning. Stoffer, der bruges i batterier, har potentielle miljø- og sundhedseffekter. Bland ikke brugte batterier med andet affald. Opbevar brugte batterier adskilt. Må ikke bortskaffes på lossepladser eller ved forbrænding. Returner brugte batterier til dit købssted eller genbrugscenter. Genbrug alle brugte batterier i henhold til lokale regler. Bortskaf ikke affald af elektrisk og elektronisk udstyr (WEEE), inklusive batterier, i usorteret kommunalt affald, samles separat. Bortskaf på WEEE-indsamlingssteder i henhold til lokale regler. WEEE indeholder kemikalier, der er skadelige for miljøet og menneskers sundhed. Slutbrugerdeltagelse er afgørende for succes med WEEE-indsamling.

CAN ICES-3 (B)/NMB-3(B)
FORSIGTIG: Ændringer eller modifikationer, der ikke udtrykkeligt er godkendt af den part, der er ansvarlig for overholdelse, kan annullere brugerens ret til at betjene udstyret.

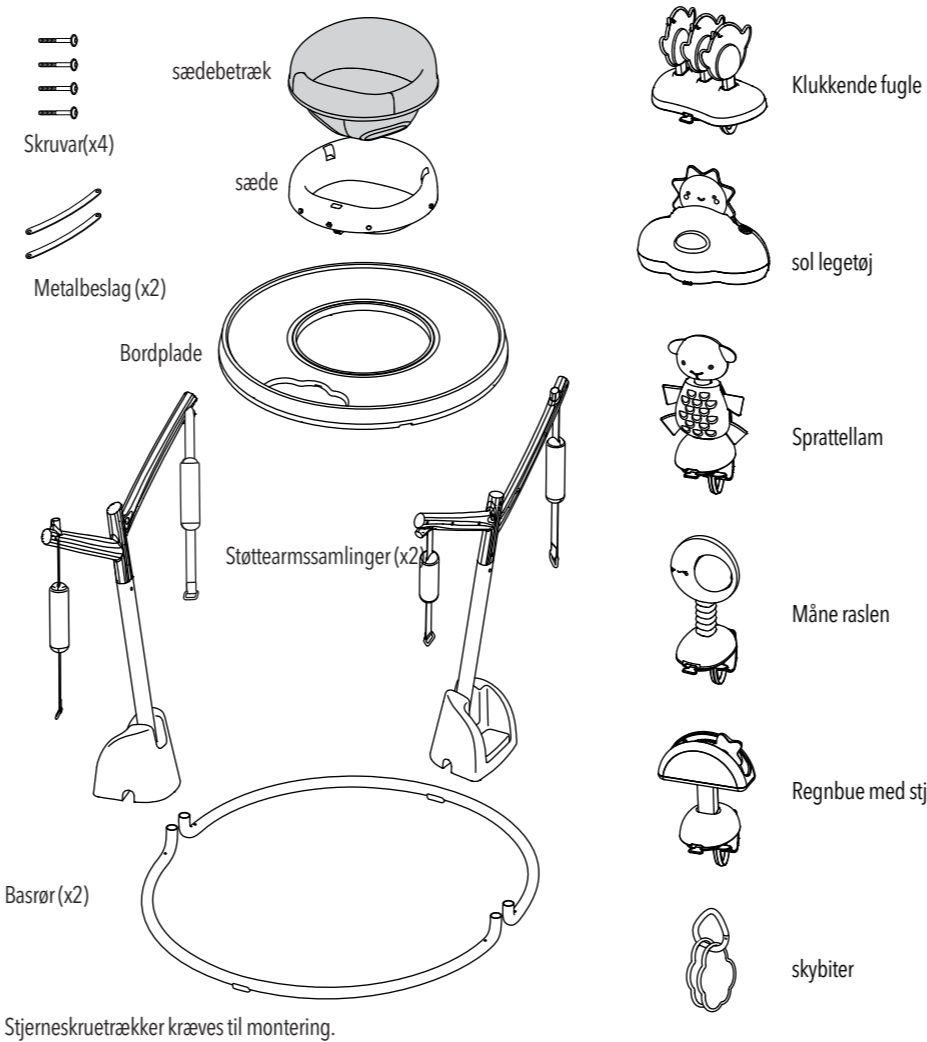
Denne enhed overholder del 15 af FCC-reglerne. Betjening er underlagt følgende betingelser: (1) Denne enhed må ikke forårsage skadelig interferens, og (2) denne enhed skal acceptere enhver modtaget interferens, inklusive interferens, der kan forårsage uønsket drift. **BEMÆRK:** Dette udstyr er blevet testet og fundet i overensstemmelse med grænserne for en klasse B digital enhed i henhold til del 15 af FCC-reglerne. Disse grænser er designet til at give rimelig beskyttelse mod skadelig interferens i en boliginstallation. Dette kan forårsage skadelig interferens i radiokommunikation. Der er dog ingen garanti for, at der ikke vil forekomme interferens i en bestemt installation. Hvis dette udstyr forårsager skadelig interferens på radio- eller tv-modtagelse, hvilket kan fastslås ved at slukke og tænde for udstyret, opfordres brugeren til at forsøge at rette op på interferensen ved hjælp af en eller flere af følgende foranstaltninger:

- Drej eller flyt modtagerantennen.
- Forøg afstanden mellem udstyret og modtageren.
- Tilslut udstyret til en stikkontakt på et andet kredsløb end det, det er tilsluttet som modtageren er tilsluttet.
- Kontakt forhandleren eller en erfaren radio/tv-tekniker for at få hjælp.

© Skip Hop, Inc.
100 W 33 ST, STE 1125, NY, NY 10001
In the US / Aux.É.U.: 888.782.9548
www.skiphop.com

Læs alle instruktioner og advarsler, før du samler og bruger hoppe gyngen
VIGTIG! BEMÆRK TIL FREMTIDIG REFERENCE.

INDHOLD:



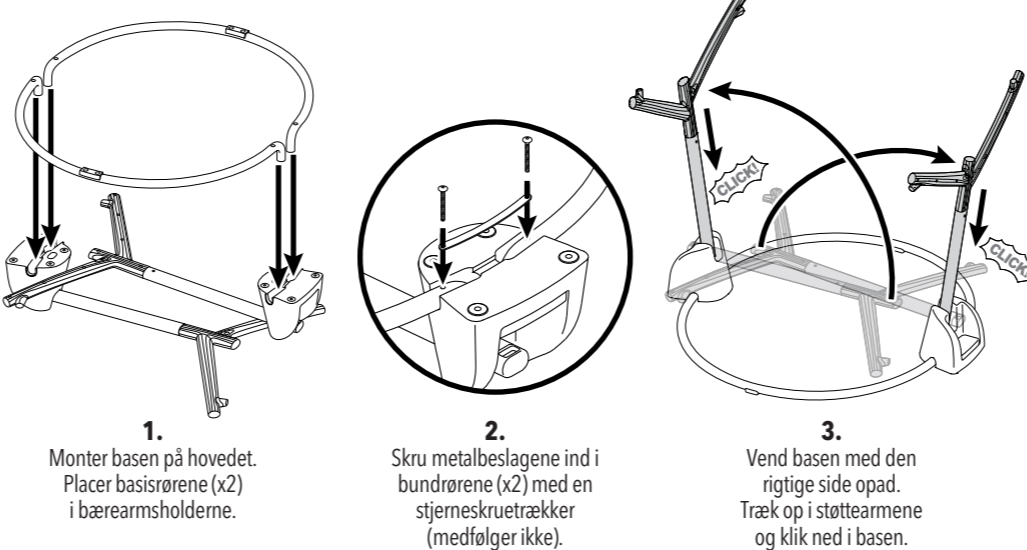
RENGØRING OG PLEJE:

Plastdele: Tor overfladerne af med mild sæbe og vand. Lufttørre.
Sædebetræk: Maskinvask kold, skånsom cyklus. Ingen blegemiddel. Lufttørre. Må ikke stryges. Ingen renseri.

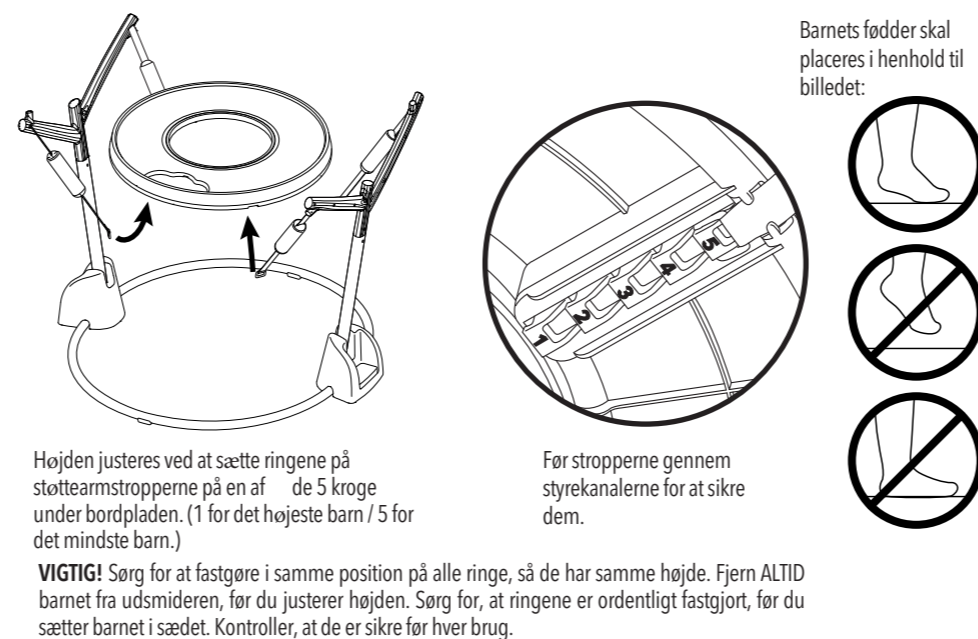
VIGTIGT: Der skal udvises forsigtighed ved udpakning og montering. Efterse produktet ofte for skader, defekter eller løse dele.
SAMLET AF EN VOKSEN.

SAMLING AF BASE RØR/STØLEARM:

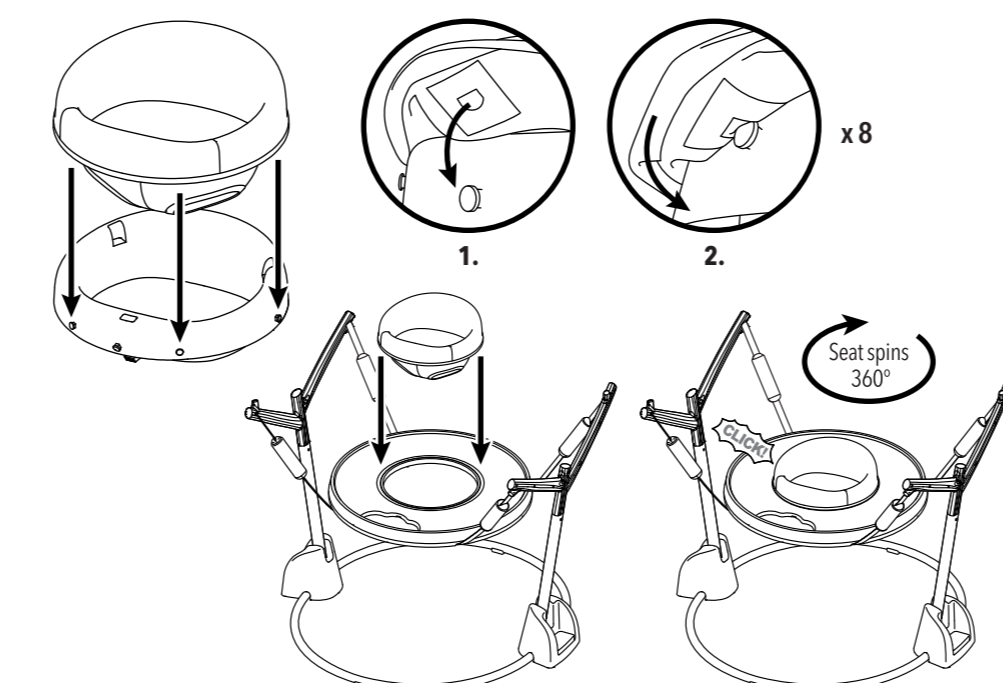
Brug kun de medfølgende skruer og metalstænger og saml med en stjerneskruetrækker. BRUG IKKE EL-VÆRKTØJ!



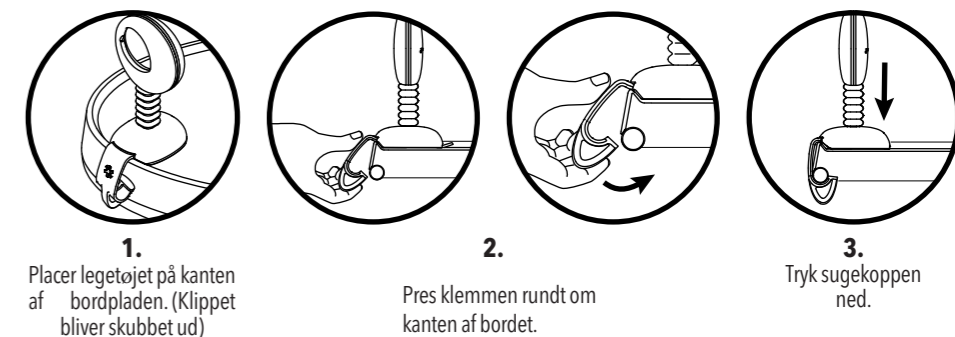
MONTERING AF BORDPLADE OG HØJDEJUSTERING:



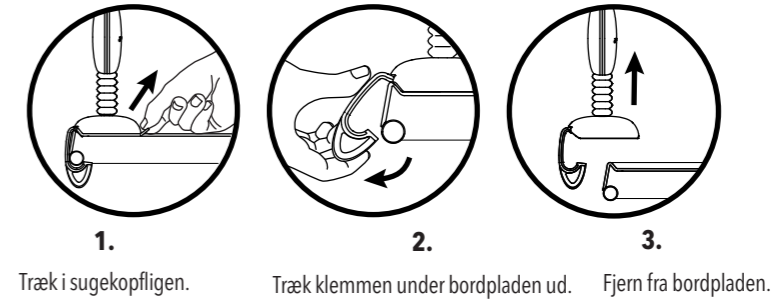
INSTALLATION AF SÆDE:



INSTALLER LEGETØJ:



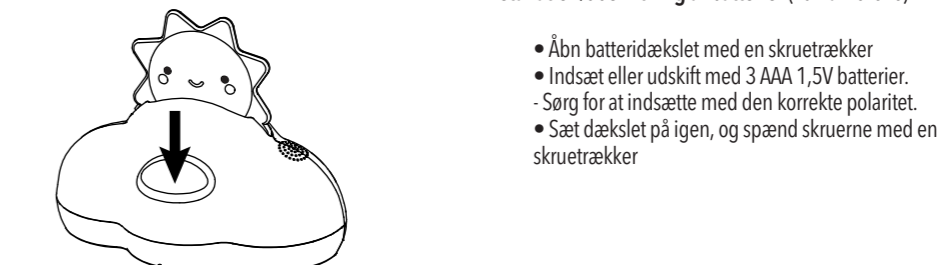
FLYT OG FJERN LEGETØJ:



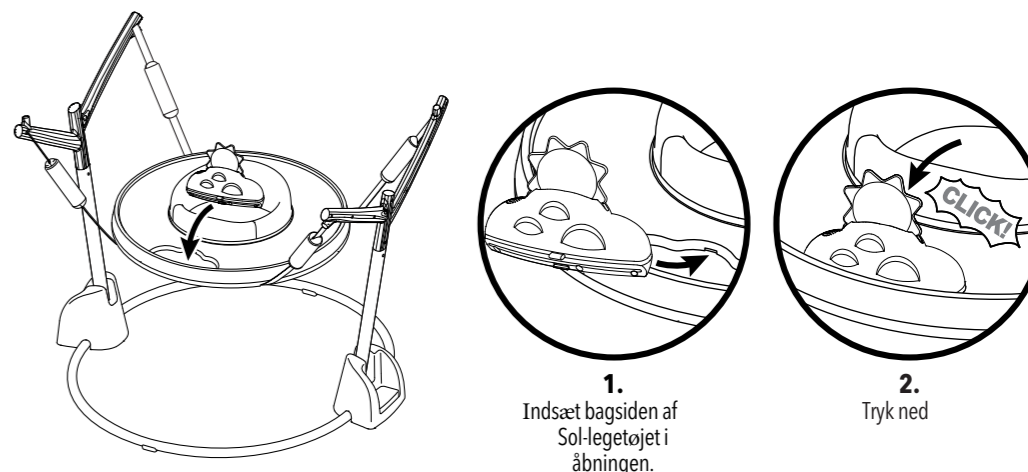
LEGETØJ SOL (kræver 3 AAA-batterier):

Tryk på knappen for at afspille melodier og lyde. LED-lys blinker én efter én i takt. Spiller 3 melodier og en magisk lydeffekt.

BEMÆRK: Legetøjet går automatisk i standbytilstand, hvis der ikke trykkes på knappen for at spare på batteriet. For at forlænge produktets levetid skal du fjerne batterierne, når legetøjet ikke er i brug.
Installation/udskiftning af batterier (kun af voksne):



INSTALLER SOLEN PÅ BORDPLADEN:



DEMONTERING TIL OPBEVARING:

