

SKIP*HOP

9M814110-01

4
m+**SILVER LINING CLOUD™**
play & fold jumper**Hoppgyngje****BRUKERMANUAL****⚠ ADVARSEL****FALLFARE**

- Babyer kan FALLE fra produktet og føre til hodeskader.
- La ALDRI barnet være uten tilsyn. Hold ALLTID barnet i øyesyn mens du er i produktet.
- ALDRI bruk i nærheten av trapper.
- For å unngå å velte, plasser produktet på en flat, jevn overflate.

KVELINGSFARE

- Strenger kan forårsake KVELING.
- IKKE plasser gjenstander med en snor rundt barnets hals, for eksempel hettesnorer eller smokkesnorer. IKKE heng snorer over produktet eller fest snorer til leker.

• OPPBEVAR INSTRUKSJONENE FOR FREMTIDIG BRUK.**• ADVARSEL! IKKE BRUK BABYPRESTEN SOM EN GYNGE!**

- Slutt å bruke dette produktet når barn:
 - kan stå flatt i produktet på høyeste justeringsnivå
 - kan løfte seg ut av setet eller begynner å klatre ut.
 - begynner å gå uten hjelp.
- Alder: 4m+. Ikke bruk med barn over 12 kg (26,5 lbs) eller over 76 cm. Kun til bruk med spedbarn som kan holde hodet opp uten hjelp og kan sitte opp uten hjelp.
- IKKE juster høyden mens barnet sitter i produktet.
- Sørg for at støtteproppene er godt festet før du setter barnet i setet. Kontroller at de er sikre for hver bruk.
- Sørg for at jumperbena er sikkert låst på en flat overflate før du setter barnet i setet. Sørg for at barnet er riktig og trygt plassert i setet til babystolen.
- Vær oppmerksom på faren ved å la andre barn leke i nærheten av produktet.
- IKKE la andre barn svinge eller klatre på den sammenleggbare genseran.
- Anbefalt tidsgrense per bruksøkt er 20 minutter.
- Ikke bruk dette produktet hvis det er skadet eller ødelagt. Kast ved første tegn på skade eller svakhet.
- Kun reservedeler levert av produsenten skal brukes på produktet.
- Fjern og kast all emballasje på riktig måte før bruk.

• BATTERIINFORMASJON:

- Ved slutten av produktets levetid, fjern batteriene fra produktet ved å følge instruksjonene ovenfor for batteriutskiftning. Kast alltid brukte batterier på riktig måte. Se avsnitt om informasjon om sikkerhet og avhending.
- Batterier skal settes inn med riktig polaritet.
- Ikke brenn batterier.
- Ikke-oppladbare batterier skal ikke lades.
- Oppladbare batterier skal kun lades under oppsyn av voksne.
- Oppladbare batterier skal fjernes fra leketøyet før de lades.
- Utbrukte batterier må fjernes fra leketøyet.
- Tilfarselskemmene skal ikke kortsluttes.
- Ulike typer batterier eller nylite og brukte batterier skal ikke blandes.
- Ikke bland alkaliske, standard (karbon-sink) eller oppladbare batterier.

FORBRUKERINFORMASJON: SIKKERHET OG AVHENDING

Ved slutten av produktets levetid, fjern batteriene fra produktet ved å følge instruksjonene ovenfor for batteriutskiftning. Stoffer som brukes i batterier utgir potensielle miljø- og helseeffekter. Ikke bland brukte batterier med annet avfall. Ta vare på brukte batterier skille. Må ikke kastes på deponi eller ved forbrenning. Returner brukte batterier til kjøpsstedet eller resirkulerings-senteret. Resirkuler alle brukte batterier i henhold til lokale forskrifter. Ikke kast avfall fra elektrisk/elektronisk utstyr (WEEE), inkludert batterier, i usortert kommunalt avfall; samles separat. Kast på WEEE-innsamlingssteder i henhold til lokale forskrifter. WEEE inneholder kjemikalier som er skadelige for miljøet og menneskers helse. Sluttbrukers deltakelse er avgjørende for suksess med WEEE-innsamling.

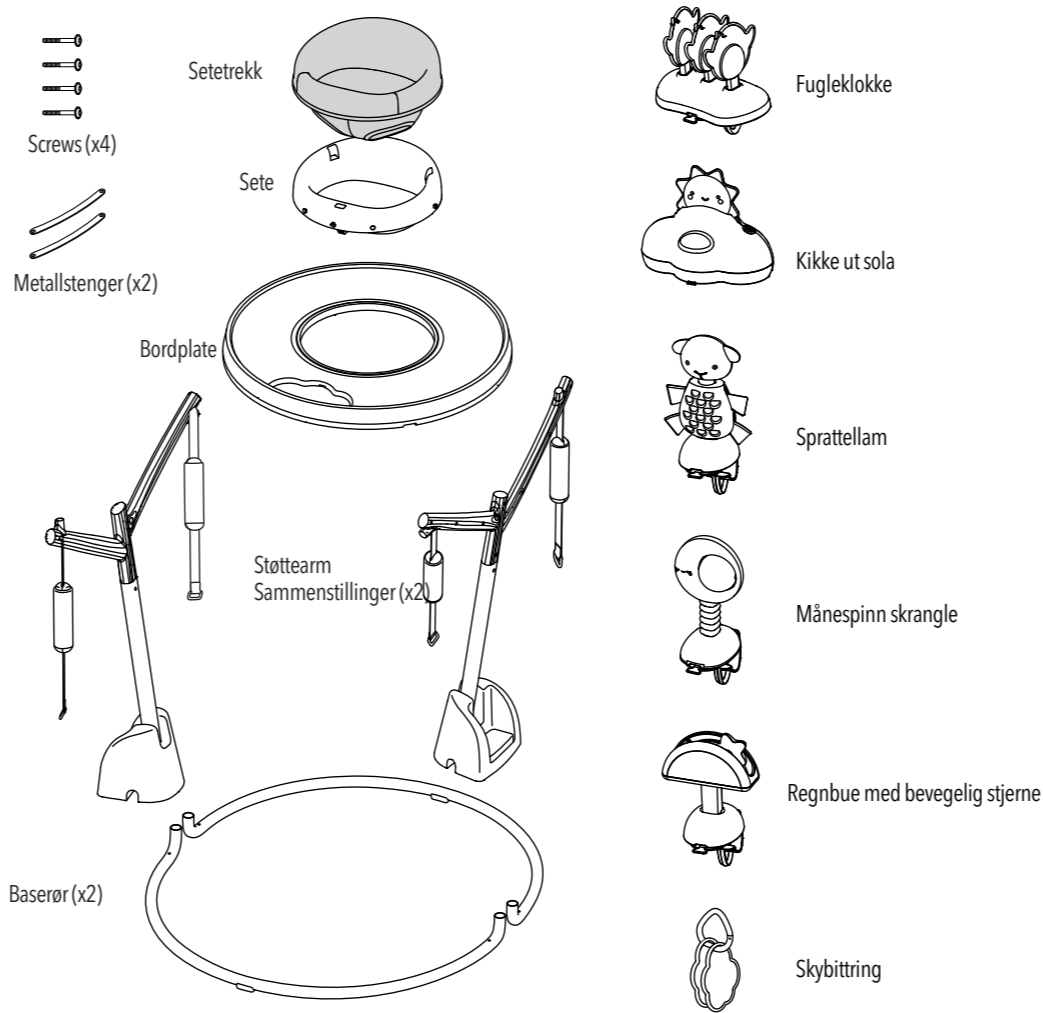
CAN ICES-3 (B)/NMB-3(B)

FORSIKTIGHET: Endringer eller modifikasjoner som ikke er uttrykkelig godkjent av parten som er ansvarlig for samsvar, kan ugyldiggjøre brukernes rett til å bruke utstyret.
Denne enheten er i samsvar med del 15 av FCC-reglene. Drift er underlagt følgende to betingelser: (1) Denne enheten kan ikke forårsake skadelig interferens, og (2) denne enheten må akseptere all interferens som mottas, inkludert interferens som kan forårsake uønsket drift.
MERK: Dette utstyret er testet og funnet å være i samsvar med grensene for en digital enhet i klasse B i henhold til del 15 av FCC-reglene. Disse grensene er utformet for å gi rimelig beskyttelse mot skadelig interferens i en boliginstallasjon. Dette kan forårsake skadelig interferens for radiokommunikasjon. Det er imidlertid ingen garanti for at interferens ikke vil oppstå i en bestemt installasjon. Hvis dette utstyret forårsaker skadelig interferens på radio- eller TV-mottak, noe som kan fastslås ved å slå utstyret av og på, oppfordres brukeren til å prøve å korrigere interferensen med ett eller flere av følgende tiltak:

- Vend eller flytt mottakerantennen.
- Øk avstanden mellom utstyret og mottakeren.
- Koble utstyret til en stikkontakt på en annen krets enn den som mottakeren er koblet til.
- Kontakt forhandleren eller en erfaren radio/TV-tekniker for å få hjelp.

© Skip Hop, Inc.
100 W 33 ST, STE 1125, NY, NY 10001
In the US / Aux.É.-U.: 888.782.9548
www.skiphop.com

Les alle instruksjoner og advarsler før montering og bruk av Play & Fold Jumper.

VIKTIG! BEHOLD FOR FREMTIDIG REFERANSE.**INNHOOLD:**

Stjerneskrutrekker kreves for montering.

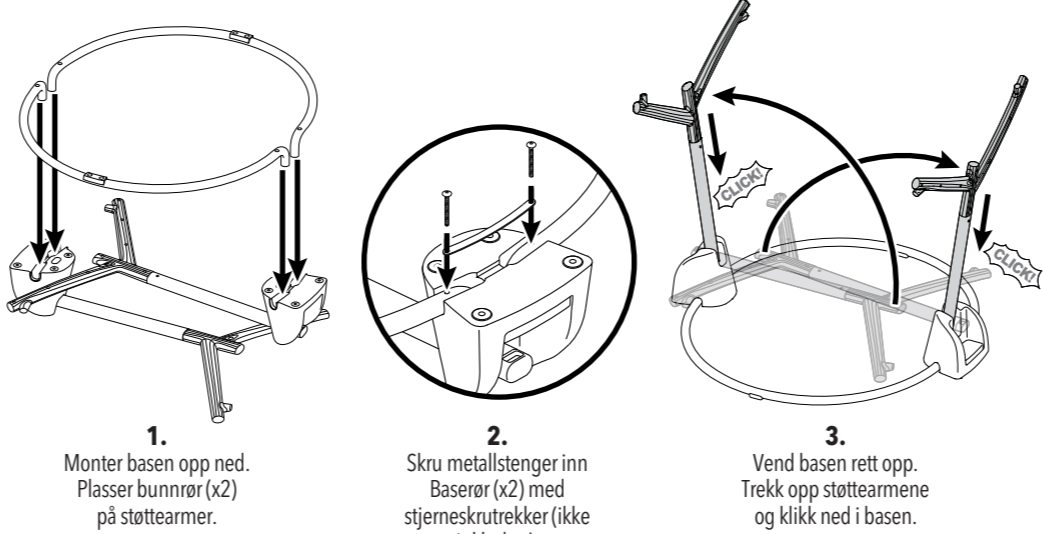
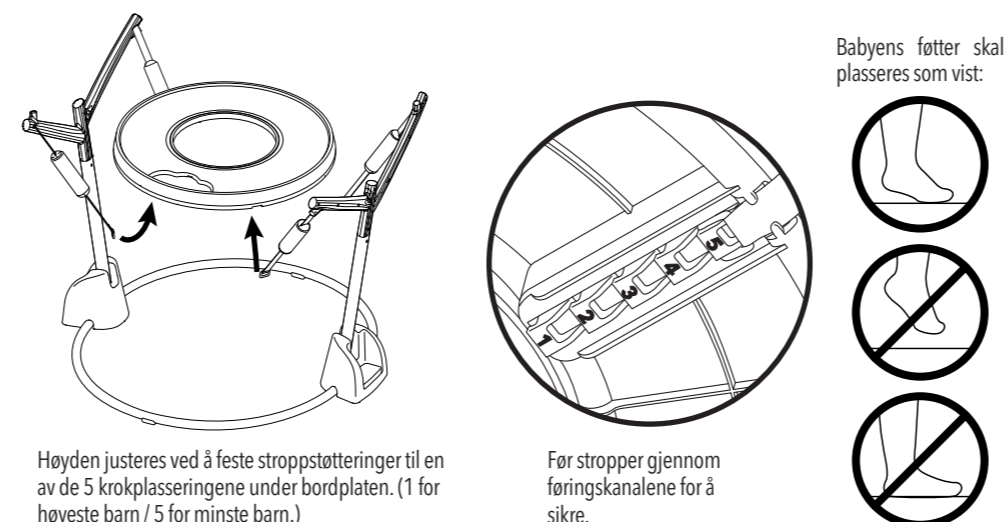
RENGJØRING OG STELL:

Plastdeler: Tørk av overflater med mild såpe og vann. Lufttørk.
Setetrekk: Maskinvask kald, skånsom syklus. Ikke noe blekemiddel. Lufttørk. Ikke stryk. Ikke tørrens.

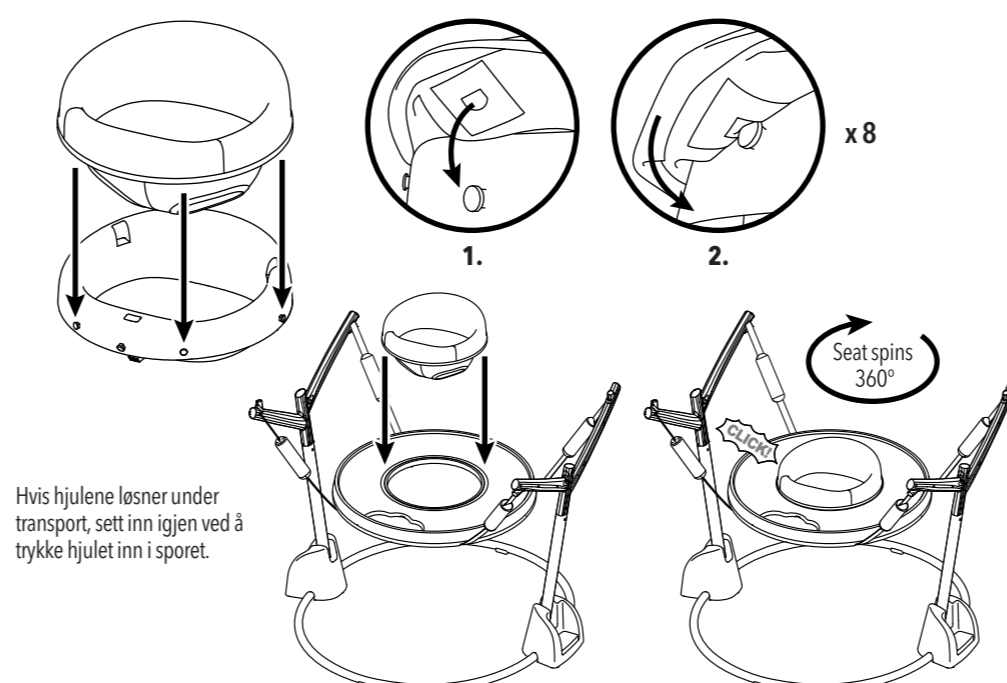
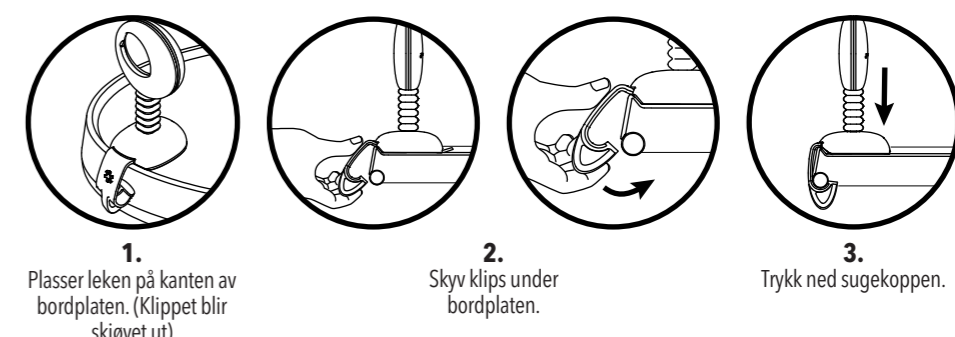
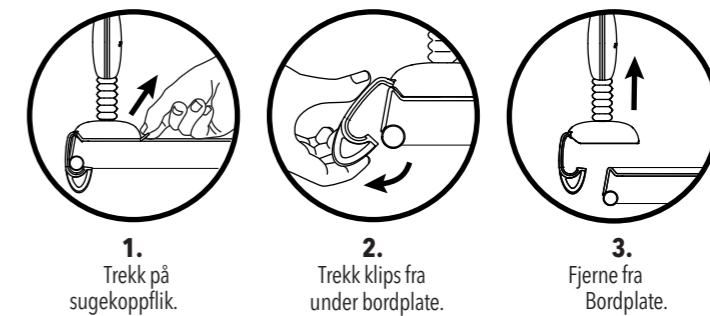
IMPORTANT: Care should be taken in unpacking and assembly. Examine product frequently for damaged, missing, or loose parts.

VOKSEN MONTERING KREVES.**GRUNNLØR/STØTTEARMMONTERING:**

Bruk kun skruer og metallstenger som følger med og sett sammen med en stjerneskrutrekker. IKKE BRUK ELVERKTØY!

**BORDPLATEMONTERING OG HØYDEJUSTERING:**

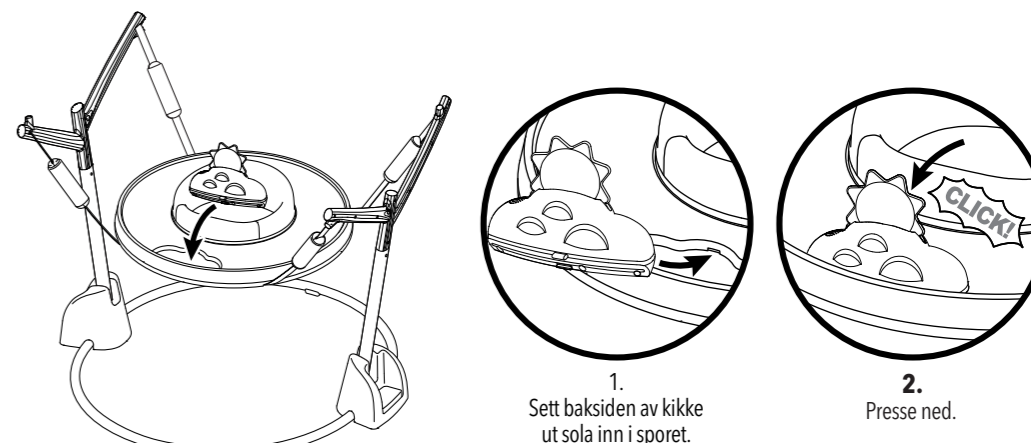
VIKTIG! Pass på å feste til samme nummer på alle ringene slik at de er like høye. Fjern ALLTID babyen fra Jumper før du justerer høyden. Sørg for at støttebåndringene er godt festet før du setter barnet i setet. Kontroller at de er sikre for hver bruk.

INSTALLASJON AV SETE:**INSTALLERING AV LEKER:****FLYTTING OG FJERNING AV LEKER:****KIKKE UT SOLA (krever 3 AAA-batterier):**

Trykk på knappen for å spille av sanger og lyder. LED blinker en etter en i takt. Spiller 3 originale Skip Hop-melodier og en magisk lydeffekt.

Merk: Leken går automatisk i standby-modus hvis knappen ikke trykkes for å spare batterilevetid. For å forlenge levetiden til dette produktet, fjern batteriene når leken er oppbevart. Installer/bytt batterier (kun av voksne):

- Åpne batteridekselet med en skrutrekker
- Sett inn eller bytt ut med 3 AAA 1,5V-batterier. Pass på å sette inn med riktig polaritet.
- Sett på plass dekselet og fest skruene med en skrutrekker

INSTALLERING AV KIKKE UT SOLA PÅ OVERFLATEN:**DEMONTERING FOR OPPBEVARING:**