

SKIP*HOP

9M814110-01

4
m+

SILVER LINING CLOUD™

play & fold jumper**Hoppgunga****BRUKSANVISNING****⚠ VARNING****FALLRISK**

- Bebisar kan FALLA från produkten vilket resulterar i huvudskador.
- Lämna **ALDRIG** barnet utan tillsyn. Håll **ALLTID** barnet i sikte när det är i produkten.
 - Använd **ALDRIG** nära trappor.
 - Placera produkten på en plan, jämn yta för att undvika att den välter.
- STRYPNING** Snören och remmar kan orsaka STRYPNING.
- Placera **INTE** föremål med ett snöre runt barnets hals, såsom huvnsnören eller nappsnören.
 - Häng **INTE** upp snören över produkten eller fäst snören på leksaker.

- **BEVÄR INSTRUKTIONER FÖR FRAMTIDA ANVÄNDNING.**
- **VARNING! ANVÄND INTE BABYBOUNCEREN SOM EN GUNG!**
- Sluta använda denna produkt när barnet:
 - kan stå platt i produkten på högsta justeringsnivå
 - kan lyfta sig ur sätet eller börjar klättra ur.
 - börjar gå utan hjälp.
- Ålder: 4m+. Använd inte med barn över 12 kg (26,5 lbs) eller över 30 tum (76 cm). Endast för användning med spädbarn som kan hålla upp huvudet utan hjälp och kan sitta upp utan hjälp.
- Justera **INTE** höjden när barnet sitter i produkten.
- Se till att stödbandsringarna är ordentligt fastsatta innan barnet sätts i sätet. Kontrollera att de är säkra före varje användning.
- Se till att bygelbena är säkert låsta på en plan yta innan du sätter ditt barn i sätet. Se till att barnet är korrekt och säkert placerat i babystolens säte.
- Vår medveten om faran med att låta andra barn leka i närheten av produkten.
- **LÅT INTE** andra barn svänga eller klättra på den hopfällbara bygeln.
- Rekommenderad tidsgräns per användningssession är 20 minuter.
- Använd inte denna produkt om den är skadad eller trasig. Kasta vid första tecken på skada eller svaghet.
- Endast reservdelar som tillhandahålls av tillverkaren ska användas på produkten.
- Ta bort och kassera allt förpackningsmaterial ordentligt före användning.

- BATTERIINFORMATION:**
- Vid slutet av produktens livslängd, ta bort batterierna från produkten genom att följa instruktionerna ovan för batteribyte. Kassera alltid använda batterier på rätt sätt. Se avsnittet om information om säkerhet och avfallshantering.
 - Batterier ska sättas i med rätt polaritet.
 - Bränn inte batterier.
 - Icke-uppladdningsbara batterier ska inte laddas.
 - Uppladdningsbara batterier får endast laddas under uppsikt av vuxna.
 - Uppladdningsbara batterier ska tas ur leksaken innan de laddas.
 - Förbrukade batterier ska tas bort från leksaken.
 - Matningsplintarna får inte kortslutas.
 - Olika typer av batterier eller nya och använda batterier får inte blandas.
 - Blanda inte alkaliska, standardbatterier (kol-zink) eller uppladdningsbara batterier.

KONSUMENTINFORMATION: SÄKERHET OCH AVFALLSHANTERING

Vid slutet av produktens livslängd ta bort batterierna från produkten genom att följa instruktionerna för batteribyte. Ämnen som används i batterier utgör potentiella miljö- och hälsoeffekter. Blanda inte förbrukade batterier med annat avfall. Behåll förbrukade batterier separat. Släng inte på deponi eller genom förbränning. Lämna förbrukade batterier till ditt inköpsställe eller återvinningscentral. Återvinna alla förbrukade batterier enligt lokala föreskrifter. Släng inte avfall från elektrisk/elektronisk utrustning (WEEE), inklusive batterier, i osorterat kommunalt avfall; samla in separat. Kassera på WEEE-uppsamlingsplatser enligt lokala föreskrifter. WEEE innehåller kemikalier som är skadliga för miljön och människors hälsa. Slutavståndarens deltagande är avgörande för framgång för WEEE-insamling.

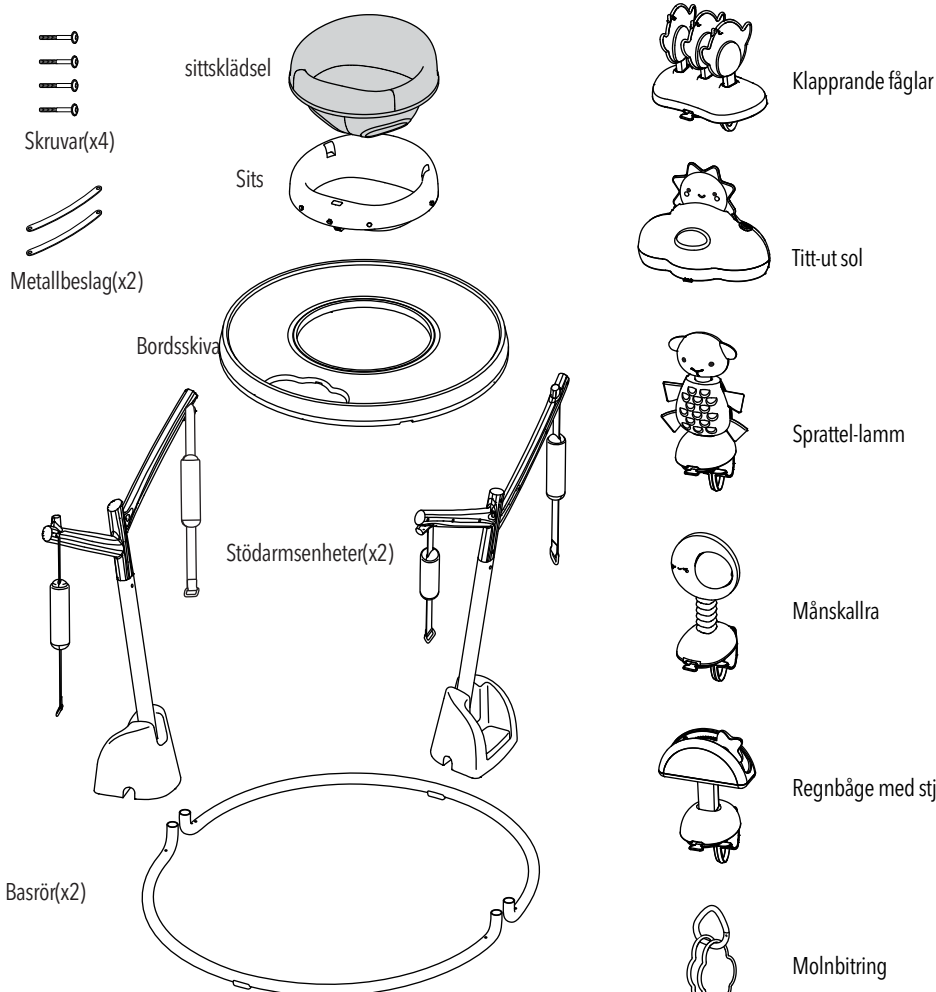
CAN ICES-3 (B)/NMB-3(B)

UPPMÄRKSAMMA: Andringar eller modifieringar som inte uttryckligen godkänns av den part som ansvarar för efterlevnaden kan upphäva användarens behörighet att använda utrustningen. Denna enhet uppfyller del 15 av FCC-reglerna. Driften är föremål för följande två villkor: (1) Denna enhet får inte orsaka skadliga störningar, och (2) denna enhet måste acceptera alla mottagna störningar, inklusive störningar som kan orsaka oönskad funktion. OBS: Denna utrustning har testats och befunnits uppfylla gränserna för en digital enhet av klass B, i enlighet med del 15 av FCC-reglerna. Dessa gränser är utformade för att ge rimligt skydd mot skadliga störningar i en bostadsinstallation. Detta kan orsaka skadliga störningar på radiokommunikation. Det finns dock ingen garanti för att störningar inte kommer att inträffa i en viss installation. Om den här utrustningen orsakar skadliga störningar på radio- eller tv-mottagning, vilket kan fastställas genom att slå av och på utrustningen, uppmanas användaren att försöka korrigera störningen genom en eller flera av följande åtgärder:

- Rikta om eller flytta mottagningsantennen.
- Öka avståndet mellan utrustningen och mottagaren.
- Anslut utrustningen till ett uttag på en annan krets än den som mottagaren är ansluten till.
- Rådfråga återförsäljaren eller en erfaren radio/TV-tekniker för hjälp.

© Skip Hop, Inc.
100 W 33 ST, STE 1125, NY, NY 10001
In the US / Aux.É.-U.: 888.782.9548
www.skiphop.com

Läs alla instruktioner och varningar före montering och användning av Hoppgungan

VIKTIG! BEHÅLL FÖR FRAMTIDA REFERENS.**INNEHÅLL:**

Stjärnskrummejsel krävs för montering.

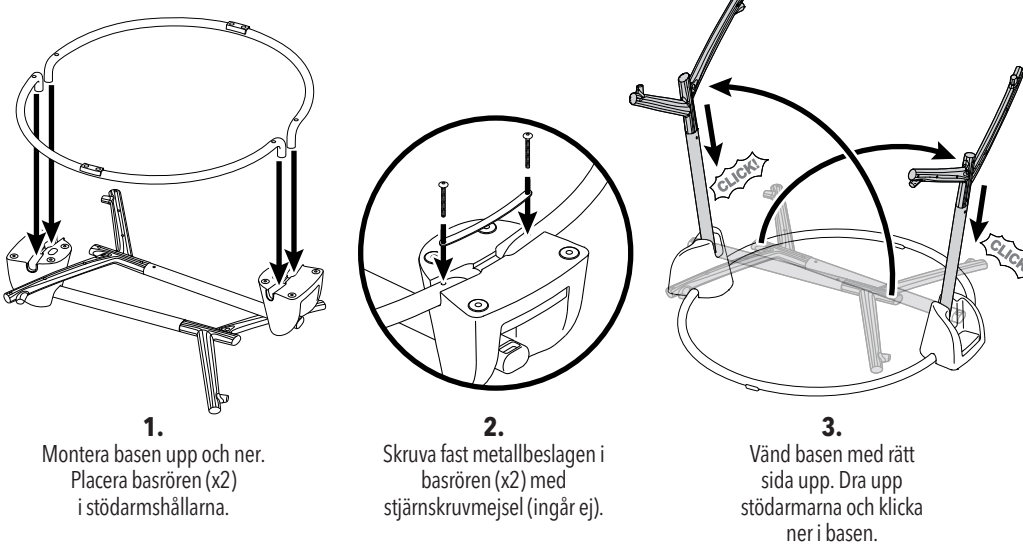
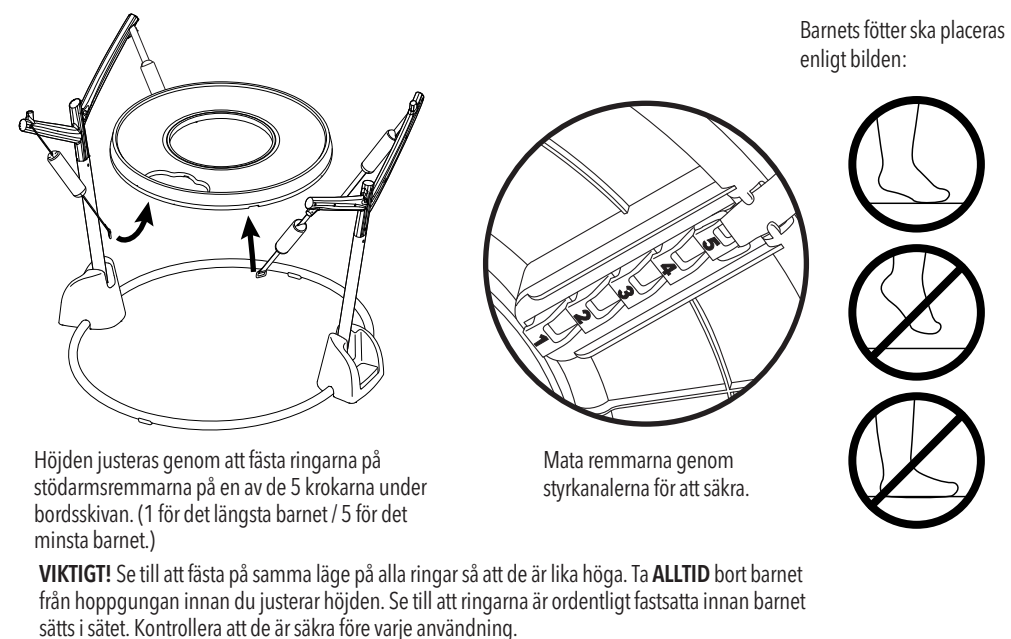
RENGÖRING OCH SKÖTSEL:

Plastdelar: Torka av ytorna med mild tvål och vatten. Lufttorka.
Sätessöverdrag: Maskintvätt kallt, skonsamt program. Inget blekmedel. Lufttorka. Stryk ej. Ej kemtvätt.

VIKTIGT: Försiktighet bör iaktas vid upppackning och montering. Undersök produkten ofta för att upptäcka skadade, saknade eller lösa delar.

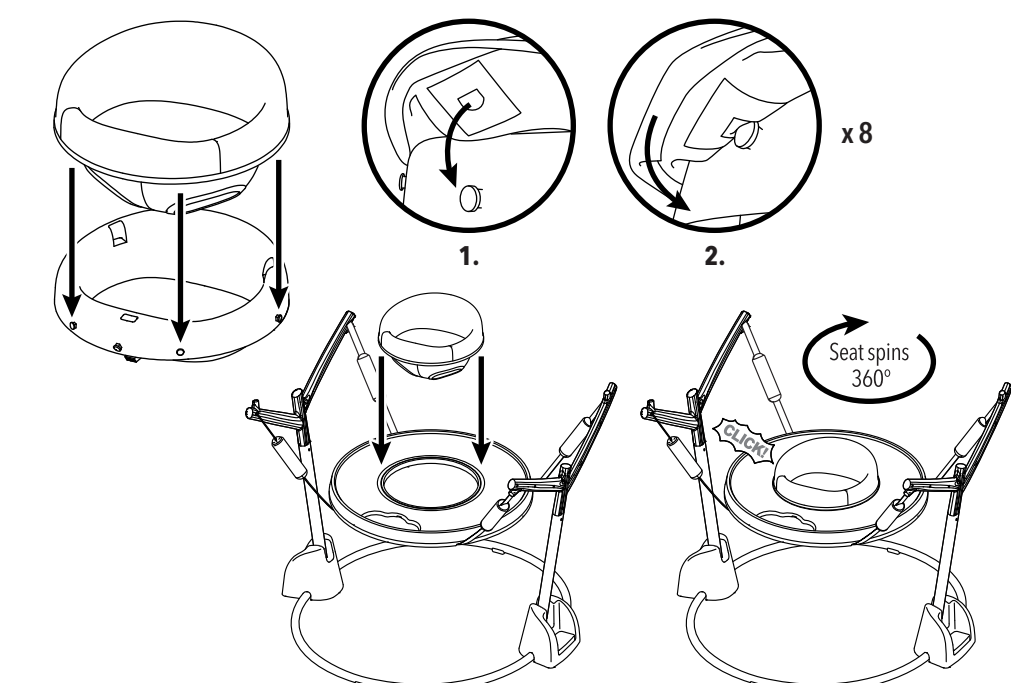
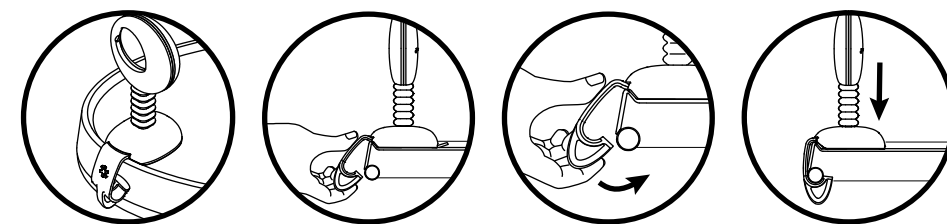
MONTERAS AV VUXEN.**MONTERING AV BASRÖR/STÖDARM:**

Använd endast medföljande skruvar och metallstänger och montera med en stjärnskrummejsel. ANVÄND INTE ELVERKTYG!

**MONTERING AV BORDSKIVA OCH HÖJDJUSTERING:**

Höjden justeras genom att fästa ringarna på stödarmsremmarna på en av de 5 krokarna under bordsskivan. (1 för det längsta barnet / 5 för det minsta barnet.)

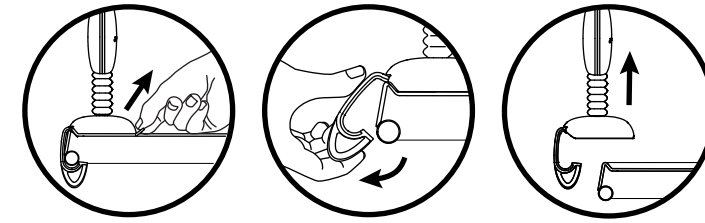
VIKTIGT! Se till att fästa på samma läge på alla ringar så att de är lika höga. Ta **ALLTID** bort barnet från hoppgungan innan du justerar höjden. Se till att ringarna är ordentligt fastsatta innan barnet sätts i sätet. Kontrollera att de är säkra före varje användning.

SITSINSTALLATION:**INSTALLERA LEKSAKER:**

1. Placera leksaken på kanten av bordsskivan. (Klämman kommer att tryckas ut)

2. Tryck klämman runt bordskanten.

3. Tryck ner sugkoppfen.

FLYTTA OCH TA BORT LEKSAKER:

1. Dra i sugkoppensflikfen.

2. Dra ut klämman under bordsskivan.

3. Ta bort från bordsskivan.

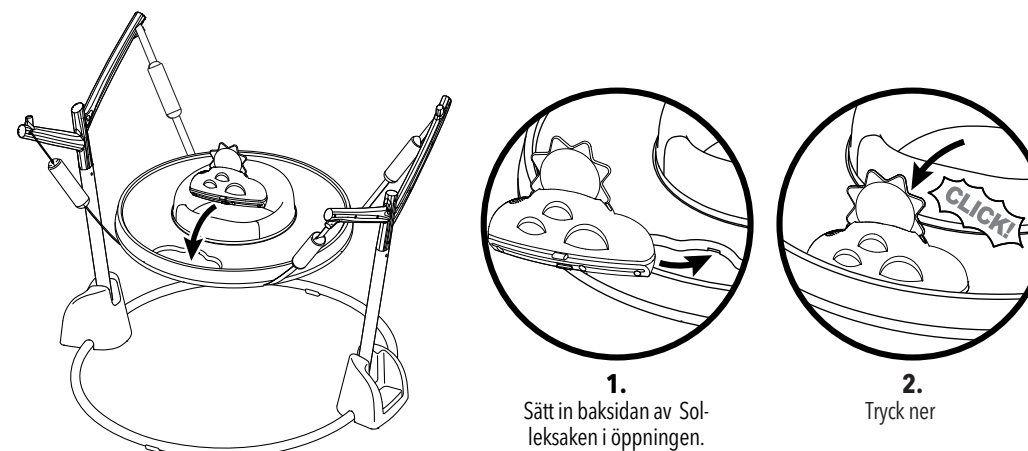
TITT-UT SOL (kräver 3 AAA-batterier):

Tryck på knappen för att spela melodier och ljud. LED lampor blinkar en efter en till takt. Spelar 3 melodier och en magisk ljudeffekt.

OBS! Leksaken går automatiskt i standbyläge om knappen inte trycks in för att spara batteritid. För att förlänga produktens livslängd ta bort batterierna när leksaken inte används.

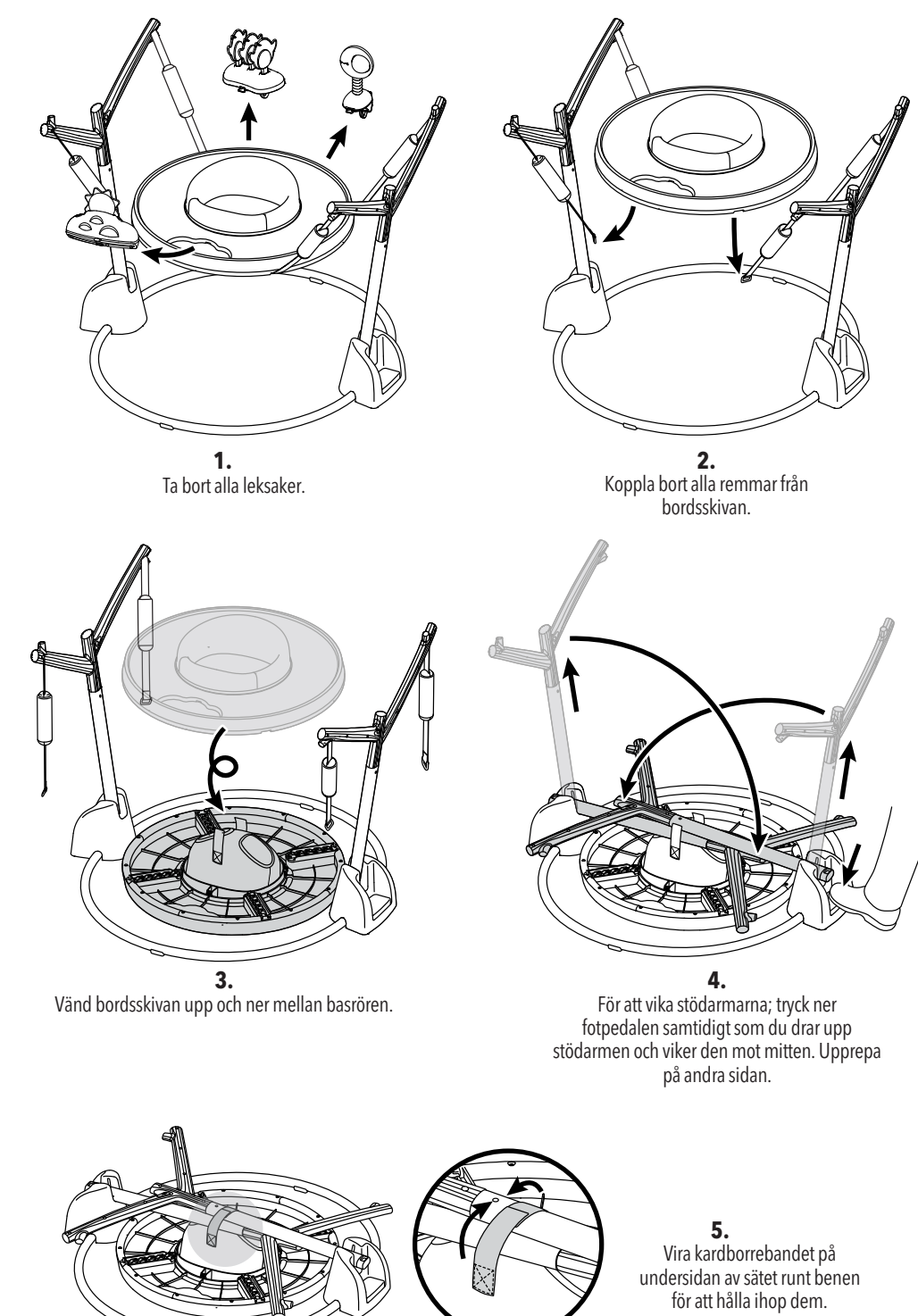
Installera/byt batterier (endast av vuxna):

- Öppna batteriluckan med skruvmejsel
- Sätt i eller ersätt med 3 AAA 1,5V batterier.
- Se till att sätta i med rätt polaritet.
- Sätt tillbaka locket och skruva fast skruvarna med en skruvmejsel

INSTALLERA SOLEN PÅ BORDSKIVAN:

1. Sätt in baksidan av Solleksaken i öppningen.

2. Tryck ner

DEMONTERA FÖR FÖRVARING:

1. Ta bort alla leksaker.

2. Koppla bort alla remmar från bordsskivan.

3. Vänd bordsskivan upp och ner mellan basrören.

4. För att vika stödarmarna; tryck ner fotpedalen samtidigt som du drar upp stödarmen och vik den mot mitten. Upprepa på andra sidan.

5. Vira kardborrebandet på undersidan av sätet runt benen för att hålla ihop dem.